

Focus op winst voor uw onderwijs

*“Eindelijk,
ICT waarmee
onderwijs
de ruimte
krijgt”*



Klasveld, dé service rond onderwijs

Insider in de klas en het veld eromheen

Klasveld, dé service rond onderwijs, is een partner die u praktijkgericht ondersteunt. Vanuit een onafhankelijke positie met hoge betrokkenheid. Daarbij maakt u gebruik van onze specialisten met ruime onderwijservaring.

Balans in ICT

Klasveld hecht veel waarde aan een waardevolle inzet van uw ICT middelen en heeft een integraal programma ontwikkeld om echte (onderwijskundige) meerwaarde uit uw ICT investeringen te halen.

Wij helpen u bij het SMART-formuleren van uw ICT beleid en voor een succesvolle implementatie bieden wij u het ICT platform (SupportPlus, voor onderwijs). Onze dienstverlening kent een unieke scholing in het gebruik van digitale leermiddelen, gericht op didactisch handelen, interactie en samenwerken.

Meer vrijheid voor gebruikers en toch veilig en betrouwbaar

Met het netwerkbeheersysteem SupportPlus beschikt u snel over een geheel op maat gemaakt platform van waaruit u tegemoet kunt komen aan alle wensen en behoeften van de leerling, leerkracht, ICT coördinator en directie/ bestuur op het gebied van ICT.

SupportPlus is duidelijk en overzichtelijk voor iedere gebruiker. De kracht van het systeem is dat u zelf kunt bepalen hoe het geheel wordt ingericht zodat het volledig aansluit op uw visie op het gebied van ICT.

Complete service, een all-in tarief

Vaste kosten per jaar, per school

Voor meer informatie en persoonlijk advies, neemt u dan gerust contact met ons op:

Klasveld

Scheepsboulevard 1
5705 KZ, Helmond

0492 – 594 360

info@klasveld.nl
www.klasveld.nl



SupportPlus, voor onderwijs

Met het netwerkbeheersysteem SupportPlus beschikt een school snel over een geheel op maat gemaakt platform van waaruit u tegemoet kunt komen aan alle wensen en behoeften van de leerling, leerkracht, ICT coördinator en directie/bestuur op het gebied van ICT. SupportPlus is duidelijk en overzichtelijk voor iedere gebruiker. De kracht van het systeem is dat u zelf vooraf kunt bepalen hoe het systeem voor u wordt ingericht.

“Stabiliteit en gebruiksgemak, dat is SupportPlus”

B. van Oort, directeur Oranjeschool Rotterdam.

Betrouwbaar, flexibel en veilig

Enkele voordelen van SupportPlus

- *Softwareschil met service afspraken (SLA)*
- *Vaste kosten per jaar, per school*
- *Extra hardware kan, zonder meerprijs*
- *Proactief beheer door real-time monitoring*
- *Eén aanspreekpunt en altijd goede service*
- *Geen zware eisen voor de hardware*
- *Kortdurende migratie bij aanschaf*
- *Alle educatieve software is snel beschikbaar*
- *Geen (grote) updates tijdens de lesweek*
- *Bekende Windows® omgeving*
- *Controlpanel voor ICT coördinatoren.*
- *Uitgebreide faciliteiten zoals thuiswerken*
algemene agenda, PDA, Sharepoint
mogelijkheden, geen datalimiet, etc.

Verandering

De leerling kan zich thuis voelen en veilig leren, de leerkracht wordt een heuse ‘architect’ en de ICT coördinator kan zich verder gaan verbreden en verdiepen op ICT beleidszaken en krijgt de tijd om inhoudelijke ondersteuning te gaan bieden door het coachen van leerkrachten en adviseren van directie.

We zullen in deze brochure een voorproefje geven van SupportPlus door middel van screenshots. Een korte beschrijving bij de screenshots geeft u een beeld hoe het pakket qua functionaliteit en vormgeving is. Uiteraard zijn er volop mogelijkheden, specifiek aangepast aan uw wensen. Wij geven u daarom ook het advies om een afspraak met onze adviseurs te maken.



Ervaren in de praktijk

SupportPlus is geheel gebaseerd op Windows functionaliteiten gecombineerd met een beheersovereenkomst.

Herkenbaarheid

Veel functionaliteiten gelden als 'standaard' en hebben de meerwaarde al ruim aangetoond. In tegenstelling tot sommige ander netwerk systemen hoeft er totaal niet gesleuteld te worden aan de basis van het pakket. Die is stabiel, flexibel en herkenbaar. U kunt nu dus ook vrij gemakkelijk en snel beschikken over uw educatieve software.

Binnen SupportPlus zijn 3 belangrijkste type hoofdgebruikers, met verschillende autorisatieniveaus:

1. Leerling
2. Leerkracht
3. ICT coördinator

De niveaus hebben betrekking op de rechten op een netwerk of op een werkstation. Per gebruikersniveau laten we u aan de hand van screenshots zien, wat er gebeurt of wat men ziet als er bepaalde handelingen worden verricht.

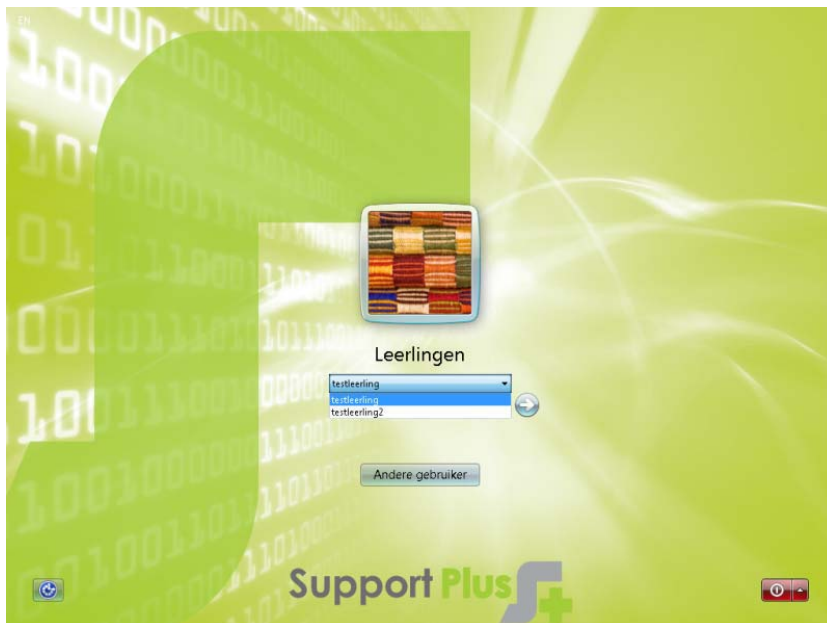
Directie, management en overigen

Uiteraard kunnen meerdere groepen worden aangemaakt zoals bijvoorbeeld directie niveau, bouwmanagement en IB etc. De mogelijkheden zijn bij voorbaat onbeperkt. Ook zijn sharepoint toepassingen al standaard geïntegreerd in het systeem en biedt het vele mogelijkheden voor koppelingen naar bovenschoolse en zelfs externe structuren.

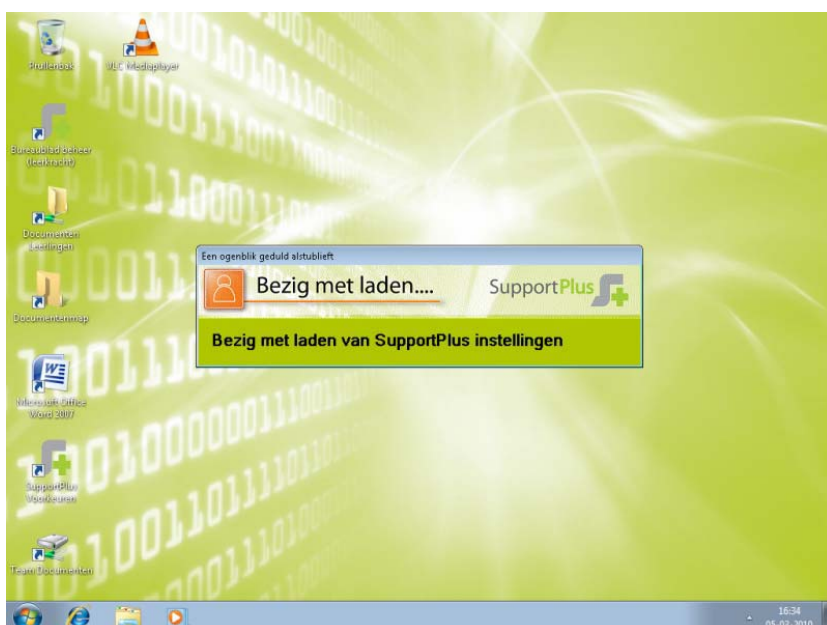


Inloggen

Iedere gebruiker krijgt een inlogscherm vergelijkbaar met onderstaand model.



Tijdens het inloggen wordt gecontroleerd of alle (systeem)instellingen correct zijn en deze worden desnoods gecorrigeerd. Diverse SupportPlus instellingen worden geladen, je moet hierbij denken aan bijvoorbeeld e-mail en printerinstellingen. [De gebruiker hoeft zich geen zorgen te maken over technische instellingen, alles wordt door SupportPlus voor de gebruiker geconfigureerd.](#) (zie onderstaand scherm)



Leerling

Binnen Support Plus wordt over het algemeen per groep een gebruikersaccount aangemaakt. Alle leerlingen uit Groep 1 loggen in op het netwerk met een gebruikersnaam 'groep 1', en een wachtwoord.

Als een leerling heeft ingelogd krijgt hij/zij onderstaand scherm te zien.



Een leerling werkt vanaf het bureaublad. [Alle applicaties, functionaliteiten en netwerkmappen die een leerling toebedeeld heeft gekregen, zijn te gebruiken.](#) Via de bekende andere wegen kunnen leerlingen over dezelfde programma's beschikken.

U ziet op bovenstaande screenshot dat deze leerling rechten heeft tot het gebruik van een aantal programma's zoals 'Ambrasoft' en 'Maatwerk rekenen'.

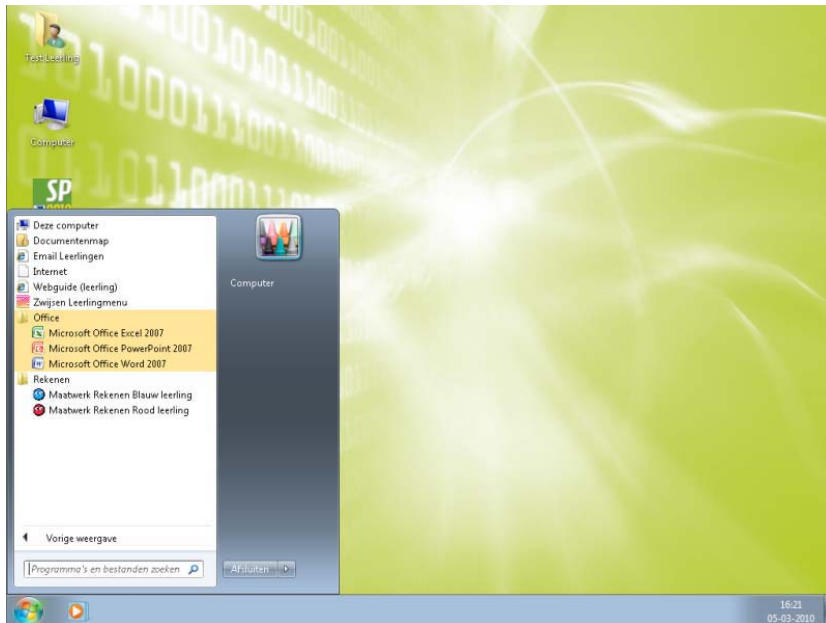
Alle functionaliteiten, netwerkschrijven/mappen waarvoor je 'admin' rechten nodig hebt zijn uitgeschakeld of afgeschermd... *'Wat je ziet is wat je krijgt!'*



Herkenbaar en flexibel

gebruik van de Windows omgeving

Wil een leerling bepaalde werkjes/documenten/foto's etc. opslaan op het netwerk, dan kan dat gemakkelijk zoals hij/zij dit gewend is binnen de Windows omgeving.



De leerling heeft beperkte rechten maar kan bijvoorbeeld wel eigen mappen aanmaken, documenten en andere zaken opslaan. Daarin is een leerling vrij.

[Koppelt een leerling een USB stick, MP3 speler of externe harddisk aan op de PC, dan zijn deze uiteraard gewoon te gebruiken.](#)

Een leerkracht heeft ook rechten tot deze map en kan bijvoorbeeld werkjes klaarzetten of controleren. Aan het einde van het jaar zouden alle documenten kunnen worden opgeschoond of worden doorgeschoven.

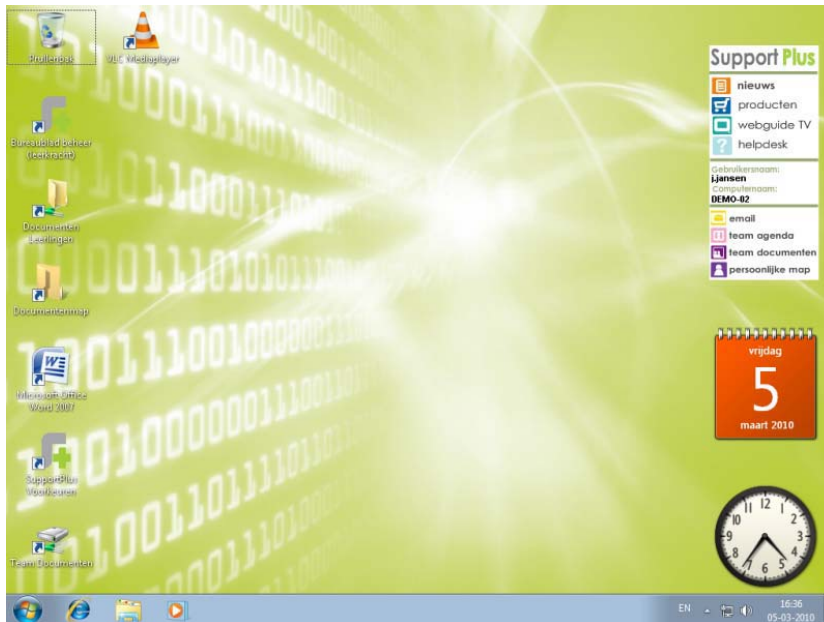
Voor de meer interactieve klas kan de emailfunctionaliteit en/of een MSN chat-functie worden ingeschakeld, leerlingen leren op deze manier met elkaar en de buitenwereld communiceren, en kunnen hierin ook worden begeleid in de omgang met deze communicatievormen.



Leerkracht

'De leerkracht wordt architect in de klas!'

Zodra leerkrachten hebben ingelogd verschijnt onderstaand scherm.



Een groot verschil met het bureaublad van de leerlingen is de 'sidebar' aan de rechterzijde. Hierop staan voor de leerkracht belangrijke applicaties of functionaliteiten. Denk hierbij aan de datum, tijdsklok, email, teamagenda en teamdocumenten. In de 'sidebar' staan zaken die niet direct met lesgeven te maken hebben, en toch voor uw schoolorganisatie belangrijk zijn.

Nieuws en berichten

Mededelingen, zoals een belangrijke melding aan deelnemers van een workshop, kunnen gemakkelijk geplaatst worden in het nieuwsblok. Zodra er belangrijk nieuws aanwezig is zal het knopje 'nieuws' gaan knipperen, zodra het bericht gelezen is stopt het knipperen.

Webguide TV (SupportPlus Add-on)

De tijd van het tijdig moeten reserveren en continu verzetten van mobiele tv's en videorecorders is definitief voorbij met [Webguide TV](#). Alle documentaires, televisieprogramma's en (zelfgemaakte) films kunnen worden opgeslagen in een eigen database. U en al uw collega's kunnen op elk willekeurig moment beschikken over deze media.



Support Plus helpdesk

Door een simpele druk op de knop [helpdesk](#) kan een leerkracht mogelijke aanpassingen/wensen, problemen doorgeven aan de servicedesk. Door middel van een kennisbank kan de leerkracht zelf achterhalen wat hij/zij kan doen aan een storing, handleidingen bekijken of live chatten met een technische medewerker. Daarnaast kunnen eerder gemelde meldingen inzien. De kennisbank wordt iedere dag aangevuld, dus dat betekent dat veel zaken al door de leerkracht op een eenvoudige manier kunnen worden opgelost.

Indien u ervoor kiest om alle meldingen via een ICT coördinator te laten verlopen, zullen wij de knop helpdesk laten verwijzen naar het e-mailadres van de ICT coördinator.

Handig: Een leerkracht hoeft niet ver te zoeken naar de inlognaam en computernaam, want deze zijn duidelijk aangegeven in de sidebar. Hierdoor kan de helpdesk eenvoudig achterhalen op welke PC zij moeten assisteren.

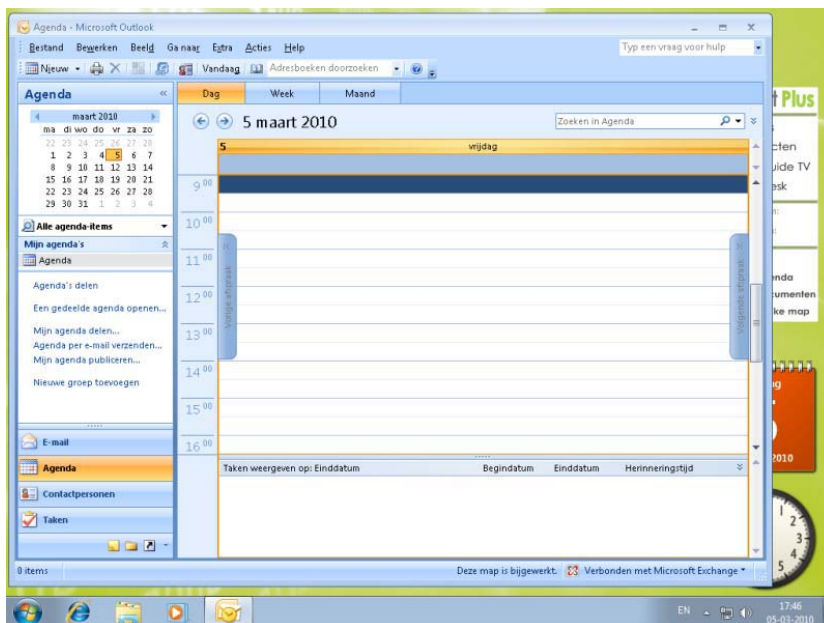


Email

Outlook is het e-mailprogramma behorend bij Microsoft Exchange en dus ook binnen SupportPlus te gebruiken. Het is heel eenvoudig om binnen Outlook de teamagenda toe te voegen naast je persoonlijke agenda. Dubbele afspraken maken is dus op een simpele manier te voorkomen.

Omdat we gebruik maken van een Exchange server zijn alle groupware gemakken aanwezig, Denk hierbij dan vooral aan:

- Delen van je agenda met meerdere personen
- Synchronisatie van je postvak (mail, taken agenda) met een mobiele telefoon of PDA via het internet.
- Netwerkgroepen hebben ook een e-mailadres (distributiegroep), zo kun je heel eenvoudig een email sturen naar alle leerkrachten van de bovenbouw.



Teamagenda

Het spreekt voor zich, een agenda van het gehele team. Een duidelijk overzicht voor iedere collega om te zien wanneer een afspraak gemaakt kan worden of niet. In de webweergave kan de agenda niet alleen worden bekeken, maar ook direct worden bewerkt. De school kan zelf bepalen wie er rechten heeft om de teamagenda te lezen, bewerken of beheeren.



Team documenten

Waarom nog bestanden mailen (mailvervuiling), uitwisselen van data via USB sticks als u rechten hebt tot gezamenlijke mappen op de server. Voordeel is dat alle documenten, foto's en andere belangrijke informatie centraal op een server wordt opgeslagen. Iedere collega heeft toegang tot deze informatie/bestanden. U kunt nieuwe mappen aanmaken, rechten toekennen voor bepaalde afdelingen (zoals directie, leerkrachten middenbouw, etc.). Alle wijzigingen van data worden iedere avond meegenomen in de backup, zodat er niets verloren kan gaan!

Mijn voorkeuren

Elk teamlid heeft zijn of haar persoonlijke voorkeuren met betrekking tot het SupportPlus netwerk. De ICT coördinator bepaalt bijvoorbeeld wie kan printen op welke printer binnen uw school. De gebruiker kan zelf opgeven wat zijn/haar standaard printer wordt, binnen alle Windows applicaties.



Bureaubladbeheer binnen SupportPlus

Een van de belangrijkste mogelijkheden voor u als leerkracht en passend bij de visie van Klasveld, is dat u zelf kunt bepalen hoe u de les vormgeeft. Door middel van bureaubladbeheer kunt u voor een gehele groep, kleinere groep of kinderen afzonderlijk die programma's bieden die u wenst.

Software welke door een school is aangeschaft en/of programma's zoals Google Earth kunnen door een ICT coördinator én door een leerkracht worden aangeboden aan leerlingen met een heel simpele handeling. Door te selecteren en te slepen komt het gewenste programma op het bureaublad van de leerling te staan, zodat hij/zij meteen aan de slag kan. U hoeft niet te wachten op anderen om aan da slag te kunnen! [Lesgeven staat met SupportPlus op de eerste plaats.](#)

Als leerkracht kun je bepalen hoe het bureaublad van een leerling er uit komt te zien, zo kun je bijvoorbeeld leuke links naar webpagina's toevoegen of juist de toegang tot internet (op bepaalde dagen in de week) weghalen.

In onderstaand screenshot ziet u hoe een applicatie kan worden aangeboden.



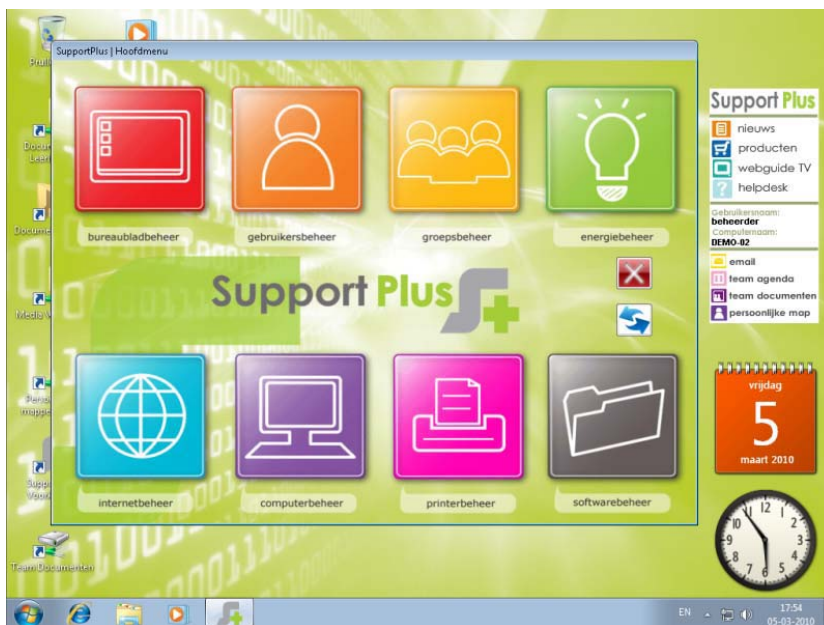
ICT coördinator

Ruimte voor ICT beleid en coachen

De taken van de ICT coördinator kunnen met SupportPlus een betere invulling krijgen. De beheerswerkzaamheden worden eenvoudig en overzichtelijk, en nog belangrijker is dat de ICT coördinator weer de tijd heeft om echt beleid te maken en het team te ondersteunen en coachen!

Beheer

De opbouw van SupportPlus is gemakkelijk onder te verdelen in een aantal categorieën. Deze zijn ondergebracht in het hoofdmenu van de ICT coördinator. Vanuit dit hoofdmenu kan de ICT coördinator collega's ondersteunen, en gebruikersbeheer coördineren.



Bureaubladbeheer SupportPlus voor ICT coördinatoren.

Net als de leerkracht heeft de ICT coördinator de mogelijkheden om te bepalen welke applicaties en functionaliteiten beschikbaar zijn voor een gebruiker. Dit kunt u regelen binnen het bureaubladbeheer. Per type gebruiker kan de ICT coördinator bepalen welke applicaties kunnen worden gebruikt en zelfs welk startmenu of bureaubladachtergrond.



Ook kan de ICT coördinator alle groepen en gebruikersbeheer vanuit zijn eigen Controlpanel.

Gebruikersbeheer, SupportPlus

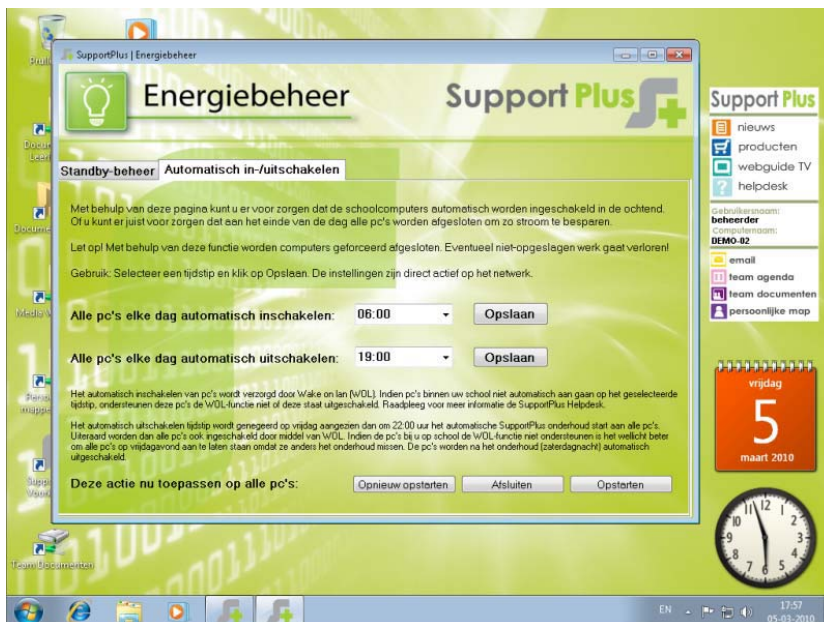


Besparing van energie

Nog zo'n belangrijk gegeven waarbij SupportPlus helpt, is het verantwoord omgaan met energie. U kunt enorm veel op uw energiekosten besparen. Het is natuurlijk een goed voorbeeld om te laten zien dat u verantwoord omgaat met het milieu.

Met SupportPlus zijn alle PC's apart aan te sturen. Een leerkracht of leerling dient meteen te kunnen werken met een PC, zonder te hoeven opstarten tijdens de les. Wilt u dat de PC's om 6:00 uur opstarten, dan is dit door middel van de functionaliteit energiebeheer heel gemakkelijk te regelen.

Dit geldt natuurlijk ook voor het afsluiten. U hoeft zich geen zorgen te maken of er ergens in het schoolgebouw nog een PC aan staat als u naar huis gaat.

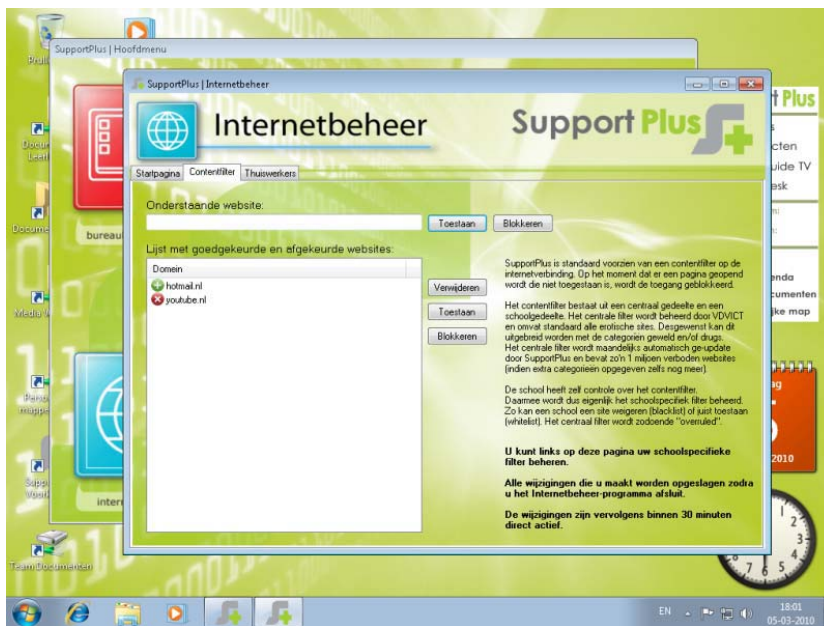


Internetbeheer

Veilig en verantwoord gebruik maken van internet

Het internet is een medium wat niet meer weg te denken is uit de maatschappij. Naast de vele voordelen in het onderwijs heeft het ook nadelen. Om deze nadelen te beperken zit er standaard binnen SupportPlus een goede anti-spam-, anti-spy- en contentfilter.

Per gebruiker is heel eenvoudig te bepalen welke site(s) wel of niet kunnen worden bezocht.



Het contentfilter bestaat uit een centraal gedeelte en een schoolgedeelte. Het centrale gedeelte wordt beheerd binnen SupportPlus. Het centrale filter wordt maandelijks automatisch geüpdate door SupportPlus en bevat zo'n 1 miljoen verboden websites. De school heeft zelf controle over het contentfilter. Daarmee wordt het schoolspecifiek filter beheerd. Zo kunt u een site weigeren (blacklist) of juist toestaan (whitelist).

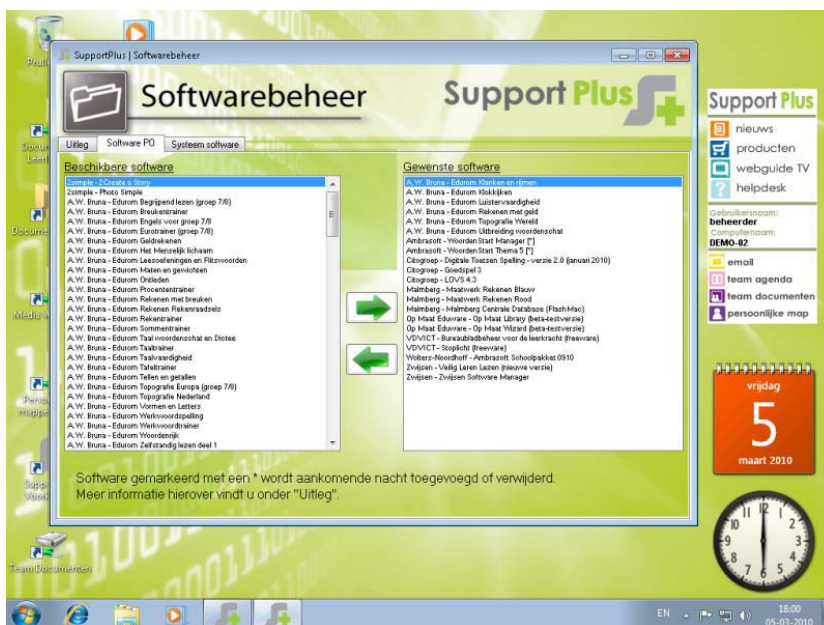
Zo kan de ICT coördinator het centraal filter 'overrulen'. Deze wijzigingen aan het filter kunnen worden gedaan in de beheerschermen van de ICT coördinator.



Softwarebeheer

Alle aangeschafte educatieve software wordt door ons gebruiksklaar gemaakt. Deze staan vermeld in de softwarelijst binnen SupportPlus. Hierin staan standaard al vele bekende educatieve-software pakketten. Naast de aangeschafte software kunnen ook andere functionaliteiten worden aangeboden voor iedere leerkracht of leerling. Denk hierbij aan Google Earth, Youtube etc.

Een ICT coördinator beheert deze software en kan deze beschikbaar stellen voor iedere gebruiker op het netwerk. Het is een kwestie van selecteren en toewijzen en de gebruiker kan meteen aan de slag.



Werken op afstand

Op reis? Of druk op school... u komt thuis en merkt dan pas dat u wat bent vergeten. Ideaal toch om thuis de werkzaamheden af te ronden!

SupportPlus is standaard voorzien van een thuiswerkoplossing, u maakt gebruik van Microsoft Terminal Services. U hoeft op school geen PC's aan te laten staan, maar u kunt rechtstreeks verbinding maken met het schoolnetwerk. U krijgt hetzelfde bureaublad als te zien zonder dat u concessies moet doen aan snelheid of gebruikersgemak!

Kinderlijk eenvoudig... U geeft bij uw ICT coördinator of onze helpdesk aan dat wilt thuiswerken en u wordt direct daarvoor gemachtigd.

Hoe...? U surft naar de webpagina van uw school en op de knop van verbinden te drukken. Log dan in met uw gebruikersnaam en wachtwoord en u kunt aan de slag.....

Outlook Web Access

U kunt wereldwijd uw postvak bekijken (mail/agenda) door middel van Outlook Web Access. Op de thuiswerkwebsite kiest u voor webmail, geef uw gebruikersnaam en wachtwoord op die u ook op school gebruikt en u heeft direct inzage in uw Outlook postvak via uw webbrowser.



Ontwikkeling

Het systeem wordt continu doorontwikkeld om optimaal aan te sluiten bij de behoefte en de ontwikkelingen op het gebied van ICT in onderwijs. De programmeurs kennen de onderwijssector en ontwikkelingen, software-kenmerken en veelvoorkomende storingen en natuurlijk alle technische snufjes op het gebied van ICT.

Het systeem is de core-business van de ontwikkelaar en zorgt daardoor voor optimale focus. Alleen al dit gegeven biedt onze huidige klanten vertrouwen en weerspiegelt onze betrokkenheid. De contacten met onze klanten zijn transparant en daadwerkelijk gericht op het verlenen van een dienst op maat. Als u klant wilt worden en u wenst van ons meer informatie en een advies op maat, neemt u dan gerust contact met ons op. Wij zijn ook u graag van dienst.

Klasveld

Scheepsboulevard 1
5705 KZ, Helmond

0492 – 594 360

info@klasveld.nl
www.klasveld.nl



Support Plus samengevat

SupportPlus bestaat naast een beheersovereenkomst uit een softwareschil welke een grote meerwaarde biedt voor uw ICT op school. De belangrijkste kenmerken zijn:

- Volledig **afgeschermd** Microsoft Windows omgeving voor leerlingen en leerkrachten.
- Internet Contentfilter & Accelerator (**veiliger en sneller internet**).
- Geavanceerde **mailoplossing** gebaseerd op Microsoft Exchange 2007: overal en altijd toegang tot email en agenda.
- Uitgebreide directie, management en **teamfaciliteiten** zoals documenten delen (sharepoint mogelijkheden) een algemene agenda etc.
- **Directe ondersteuning** op afstand (overname van PC's en servers) op verzoek van de gebruiker. Wij garanderen één aanspreekpunt voor al uw service.
- Volledig **automatische** installatie van (nieuwe) software op server en werkstations.
- Automatisch printerbeheer/printerinstallatie.
- **Thuiswerken** toegankelijk voor iedere leerkracht op een eenvoudige en veilige manier.
- **Volledig geautomatiseerd onderhoud** aan PC's en servers (standaard in het weekend).
PC's worden op afstand aangezet en na het onderhoud weer uitgeschakeld. Dit reguliere onderhoud samen met **continu monitoring** zorgt voor een snelle en zeer stabiele werking van w netwerk.
- **SupportPlus Controlpanel**; eenvoudig toegang tot SupportPlus functies en instellingen.
- Beheer van programma's **beschikbaar per leerling en leerkracht**.
- **Synchronisatie** tussen hoofd- en bijgebouwen is mogelijk zonder bijkomende kosten.
- Elke groep heeft een eigen inlog. Elke leerkracht heeft een eigen inlog met **persoonlijke omgeving**. Inloggen is per leerling mogelijk op aanvraag.
- Rechtenstructuur met eenvoudige **herkenbare distributiegroepen** voor toegang op diverse netwerkmappen en e-maildistributie.

