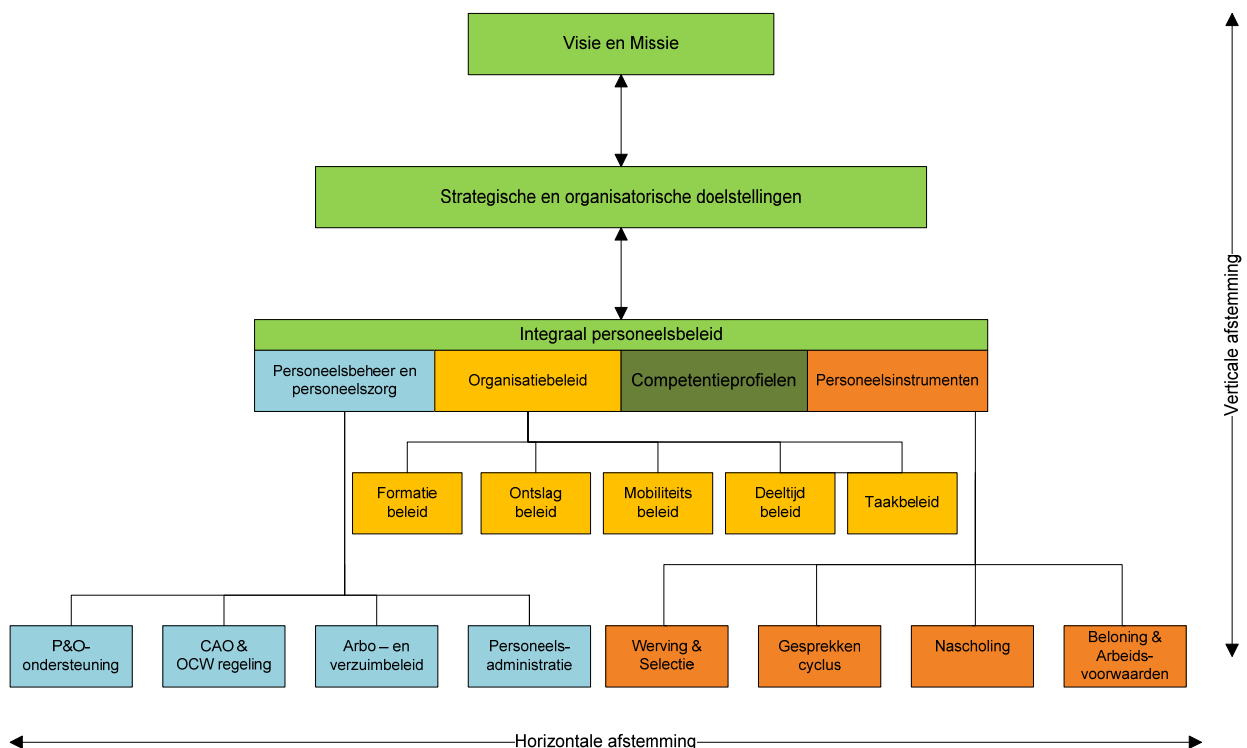


Schoolplan en Integraal Personeelsbeleid

We naderen de nieuwe cyclus van het schoolplan 2011-2015. Voor u een unieke gelegenheid om kennis te maken met het handzame "IPB planningsprogramma" van Klasveld. Dit programma bevat alle elementen van het integraal personeelsbeleid, waarmee u uw medewerkers kunt begeleiden in de (nieuwe) koers van de school die u in uw schoolplan heeft uitgezet. In de vorm van een beheercyclus brengt u gemakkelijk uw jaarlijkse activiteiten in beeld en houdt u met uw team goed zicht op de vorderingen.



Beleidsdocumenten worden één op één ingevoerd in de planningscyclus, evenals de formulieren die u bij de uitvoering nodig hebt. Echter alles wordt geordend en gepland overeenkomstig datgene wat u in uw schoolplan ten doel heeft gesteld. Op deze wijze geeft u optimale sturing aan ontwikkelingen en hebben uw medewerkers volledig zicht op datgene wat er samen bereikt gaat worden.

U ervaart dat personeelsbeleid een handzaam pakket van instrumenten is die u inzet ten dienste van het welzijn en de deskundigheid van uw medewerkers, in relatie tot de kwaliteit die u nastreeft.

Maak kennis met dit unieke programma van Klasveld en verrijk uw leidinggeven.

Meer weten? www.klasveld.nl

Direct contact: 0492-594360

